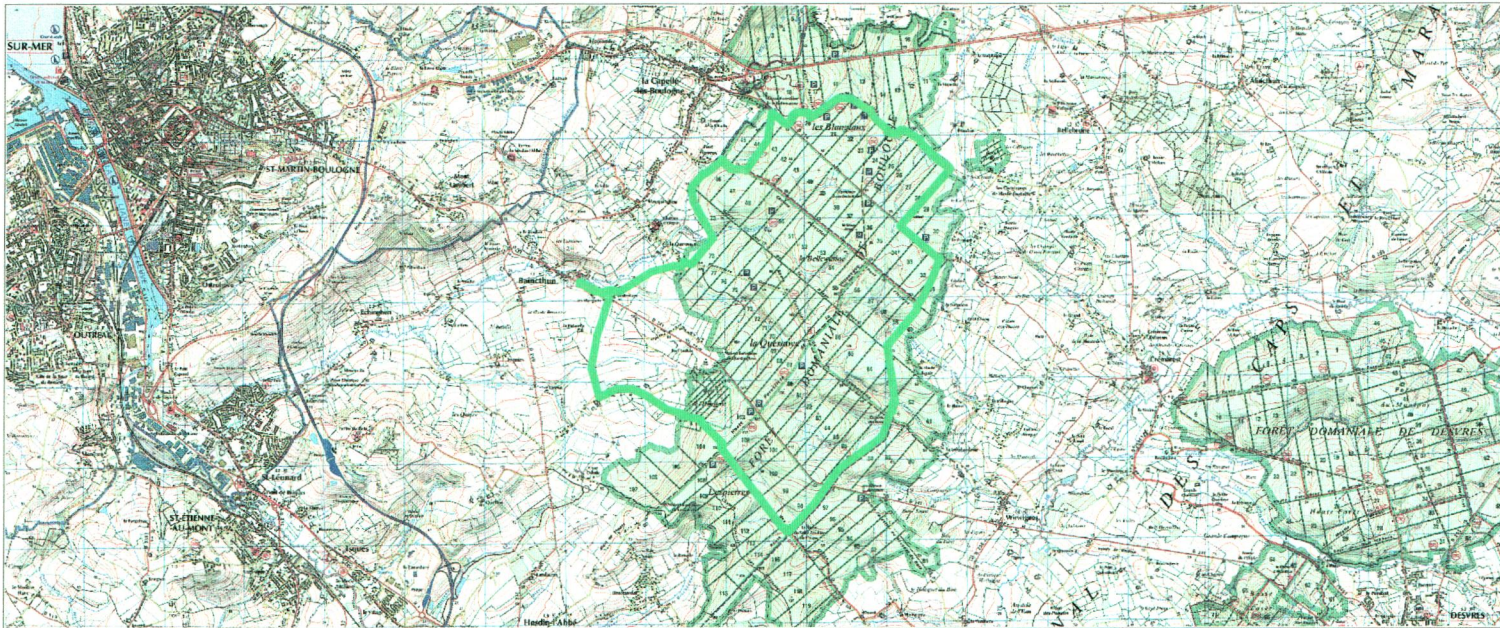
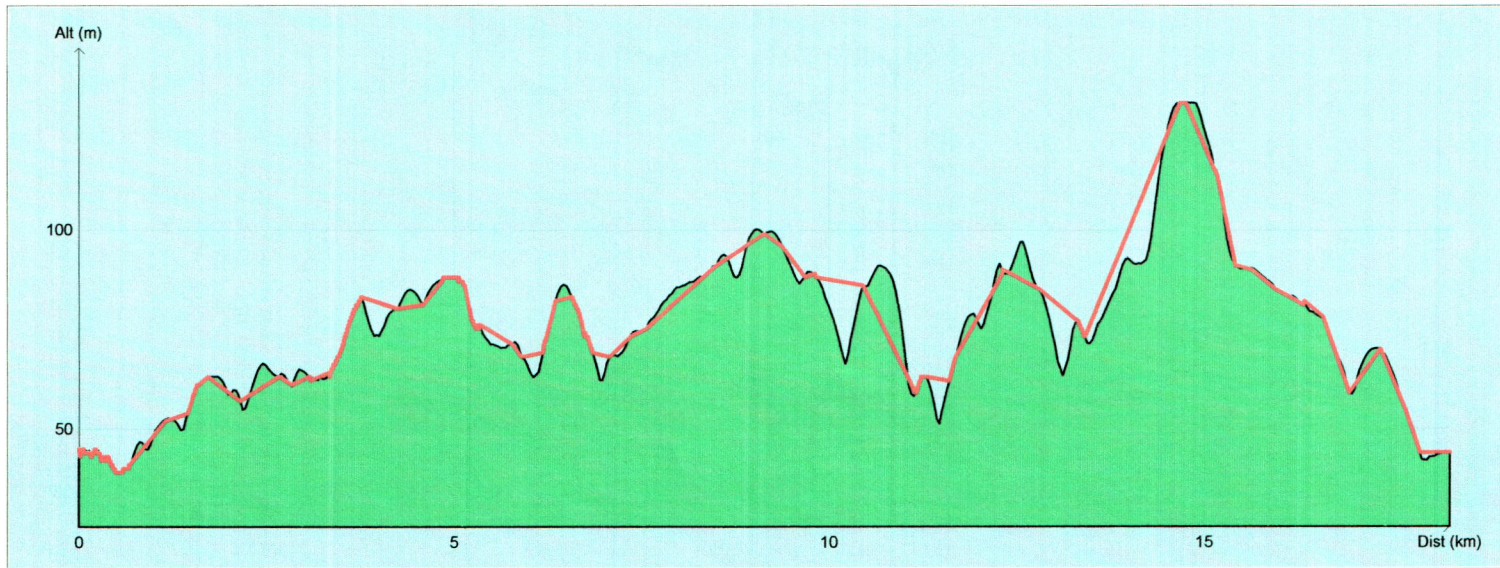


Tracé : Baincthun 18km vert



Copyright IGI

Distance totale : 18.290 km

Montée : 231 m

Descente : 232 m

Y Minimum : 39 m

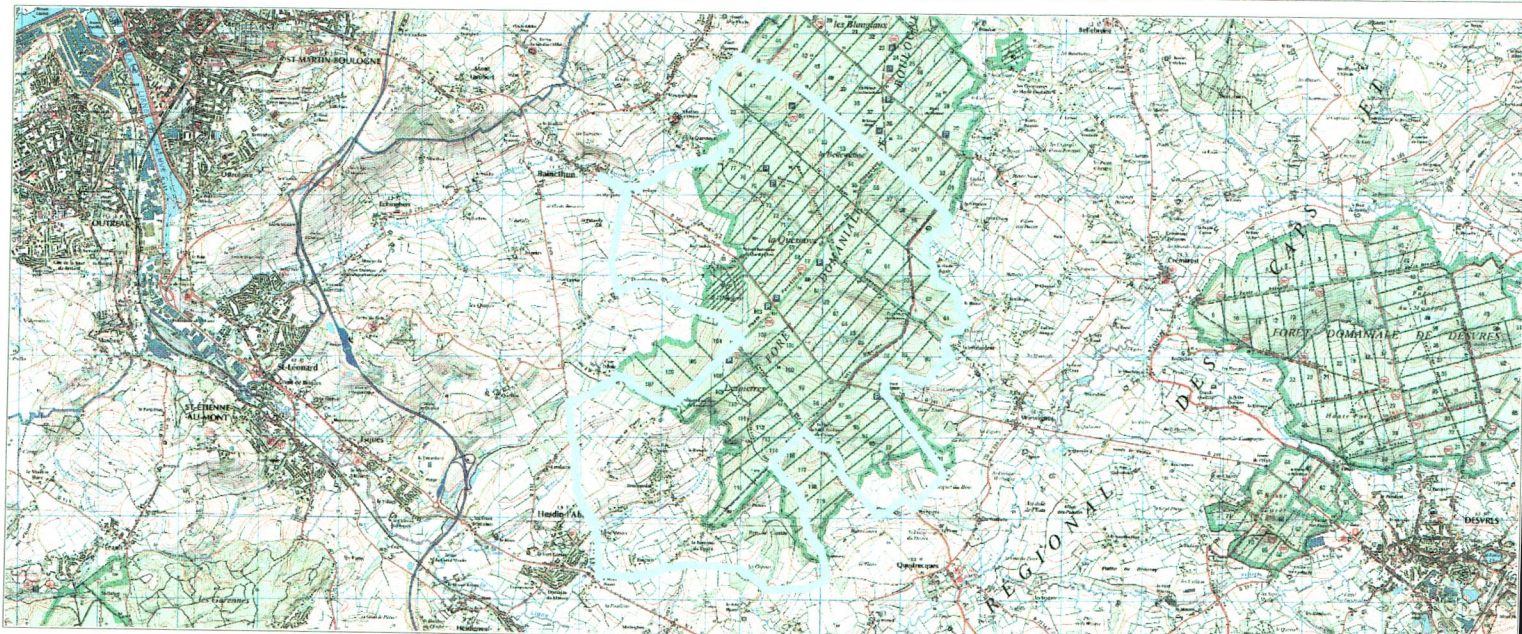
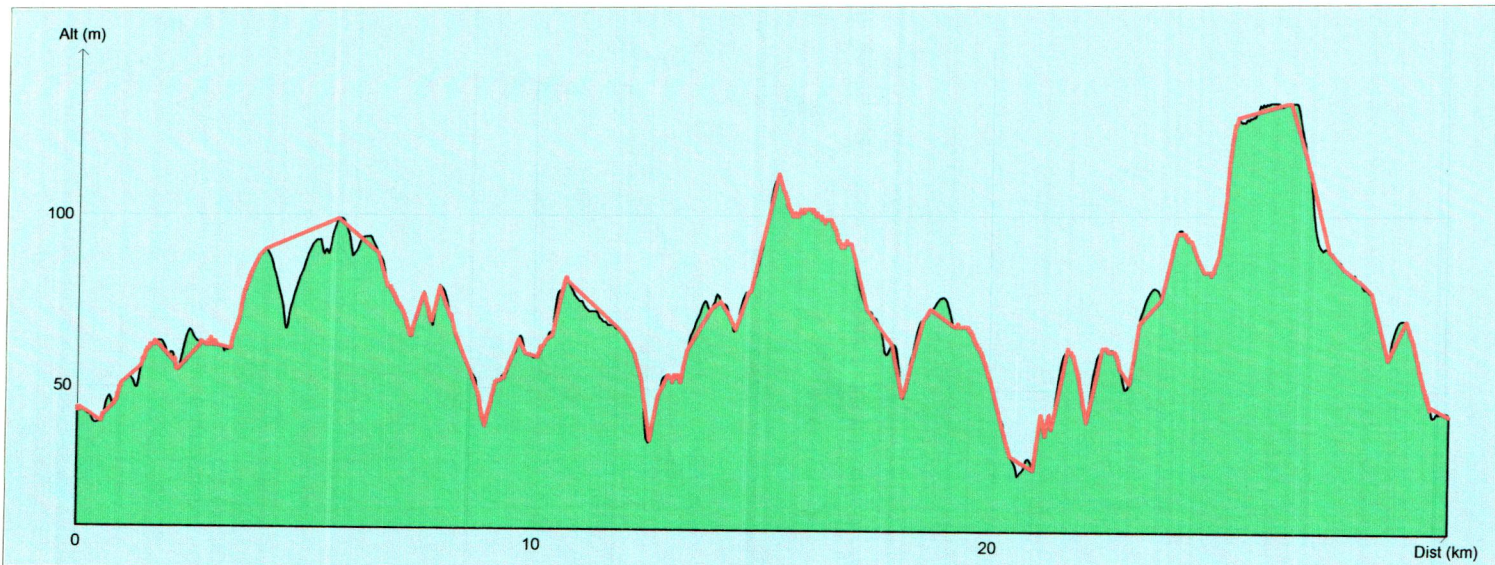
Y Moyen : 77 m

Y Maximum : 132 m

Durée estimée : 01:15:11

Moyenne estimée : 14.6 km/h

Tracé : Baincthun 30 km turquoise



Copyright IGN

Distance totale : 30.120 km

Durée estimée : 02:05:59

Montée : 459 m

Moyenne estimée : 14.3 km/h

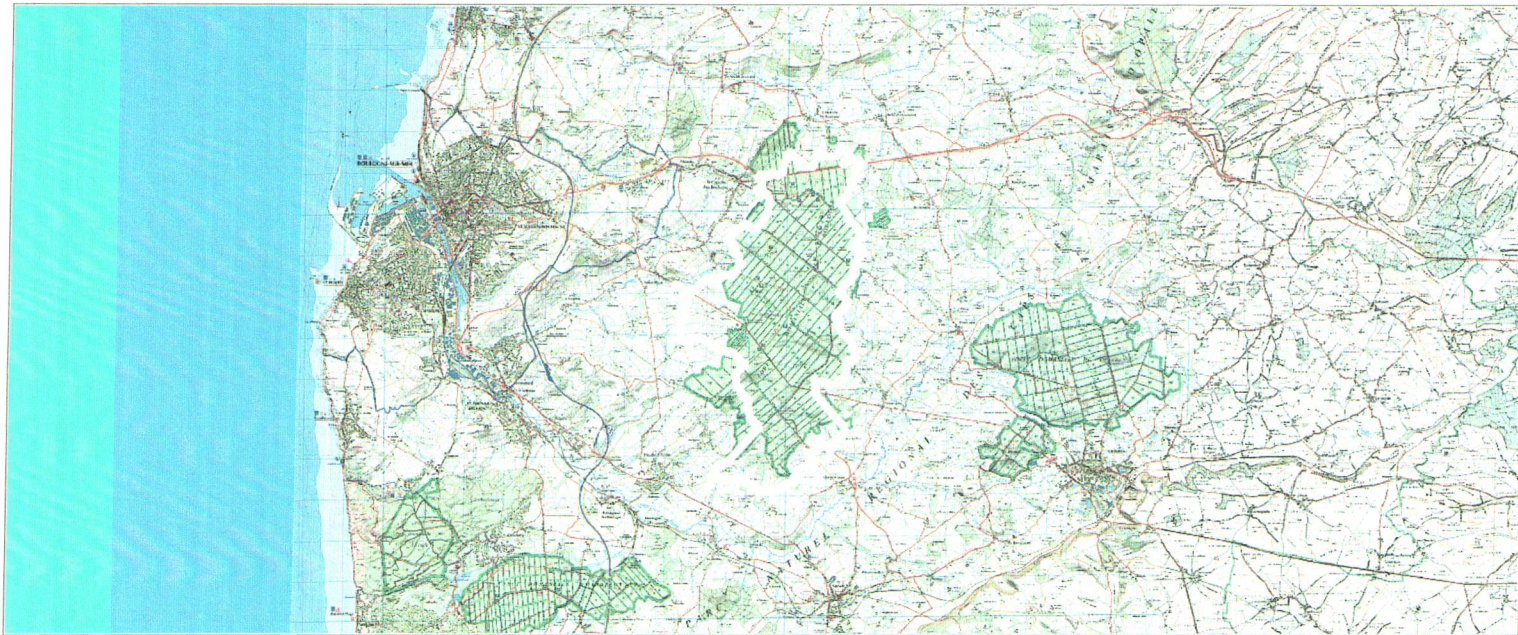
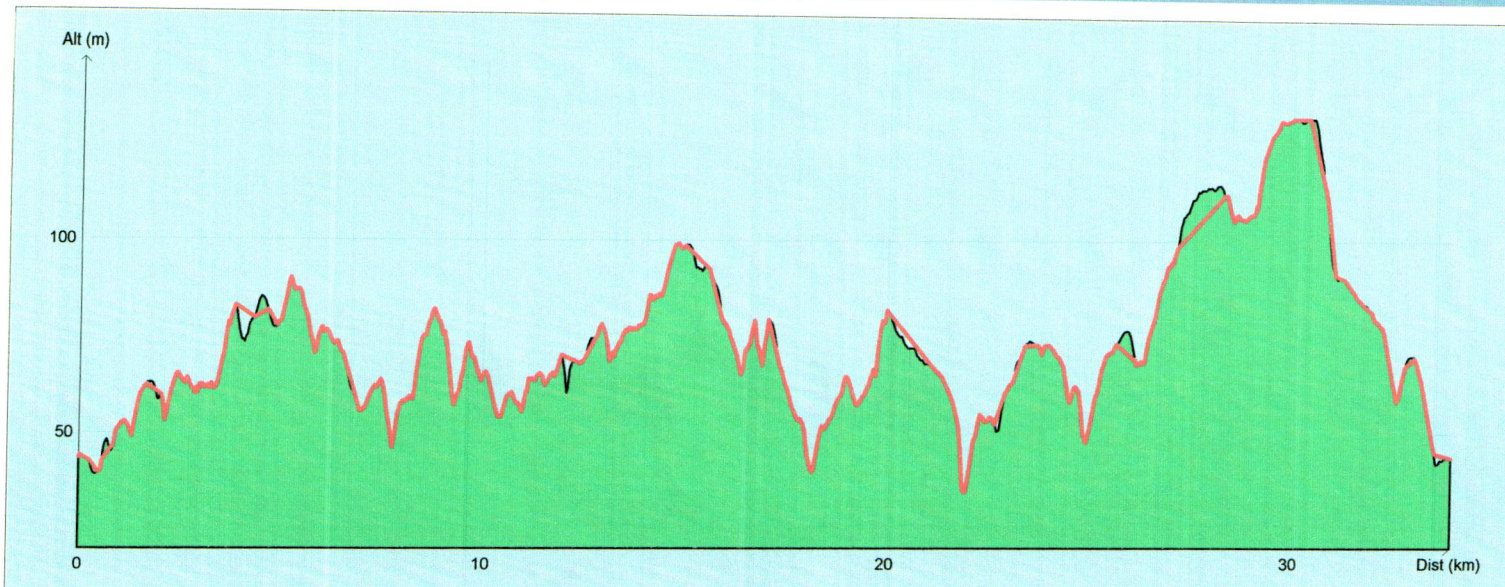
Descente : 460 m

Y Minimum : 27 m

Y Moyen : 73 m

Y Maximum : 132 m

Tracé : Baincthun 34 km rose



Copyright IGN

Distance totale : 34.026 km

Durée estimée : 02:16:30

Montée : 529 m

Moyenne estimée : 15.0 km/h

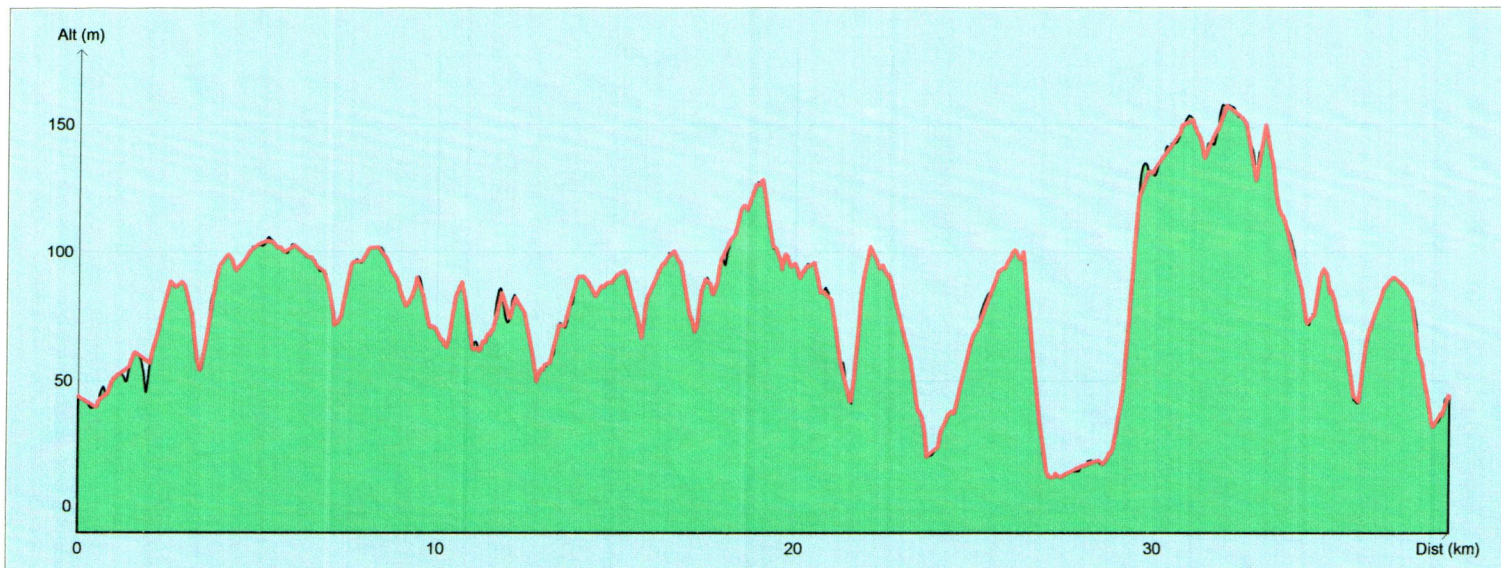
Descente : 529 m

Y Minimum : 35 m

Y Moyen : 73 m

Y Maximum : 132 m

Tracé : Baincthun 38 km



Copyright IGN

Distance totale : 38.342 km

Montée : 828 m

Descente : 829 m

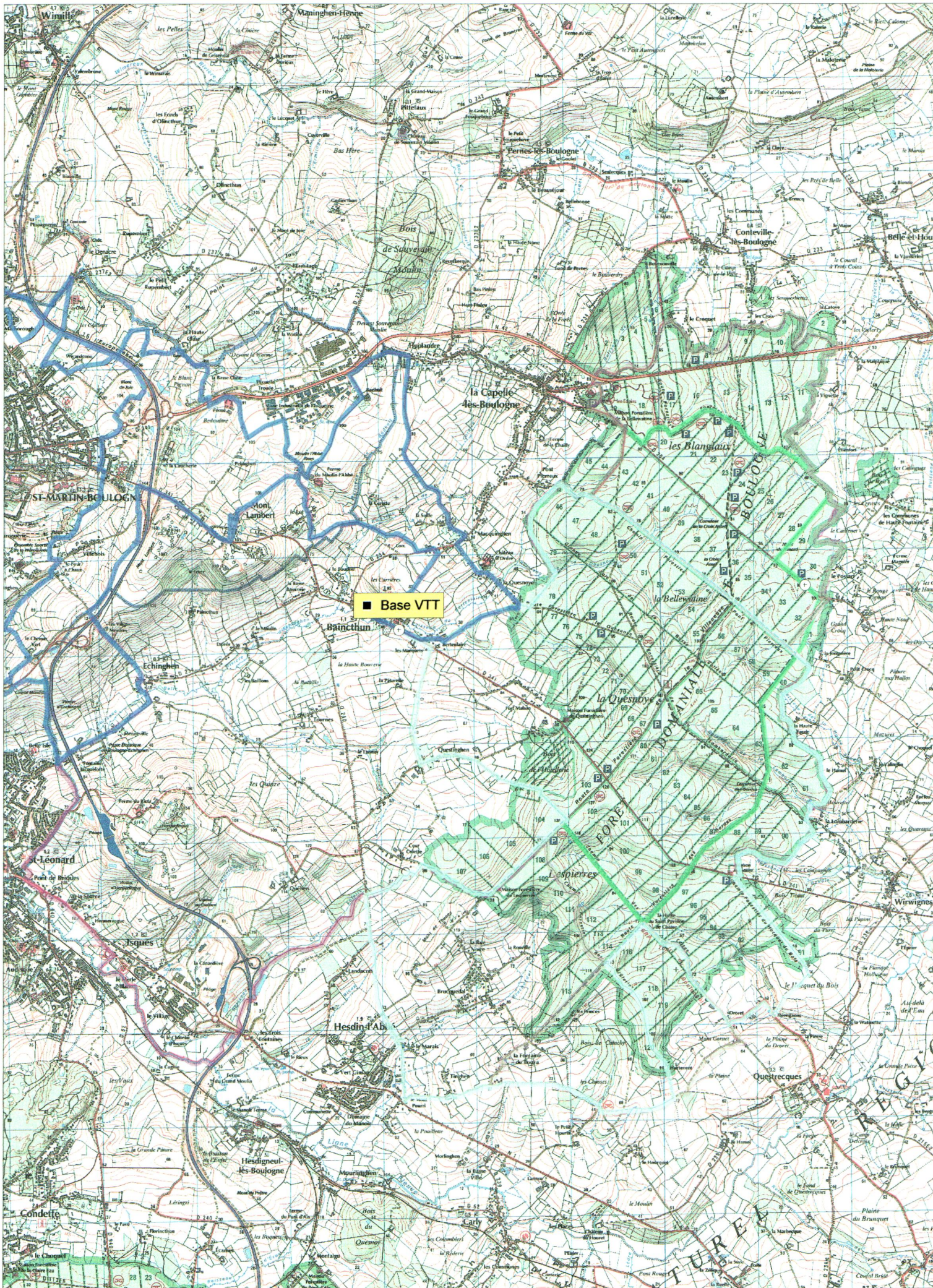
Y Minimum : 12 m

Y Moyen : 82 m

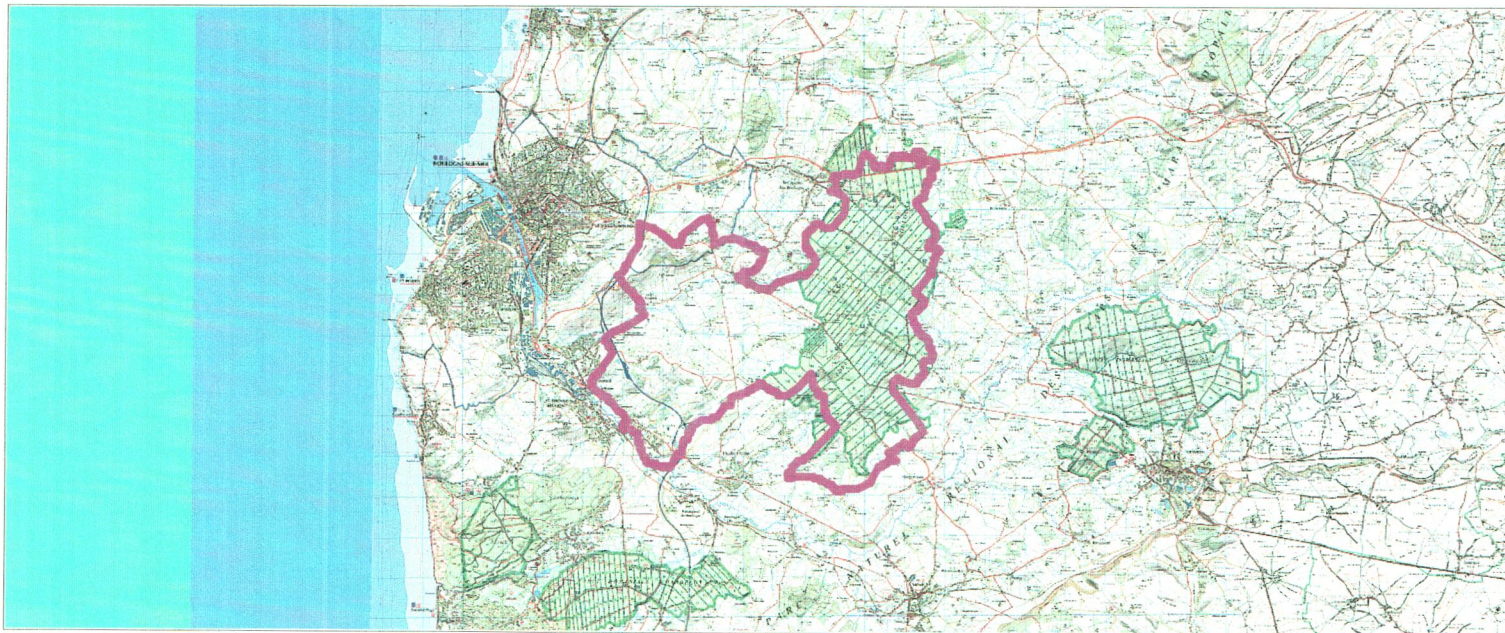
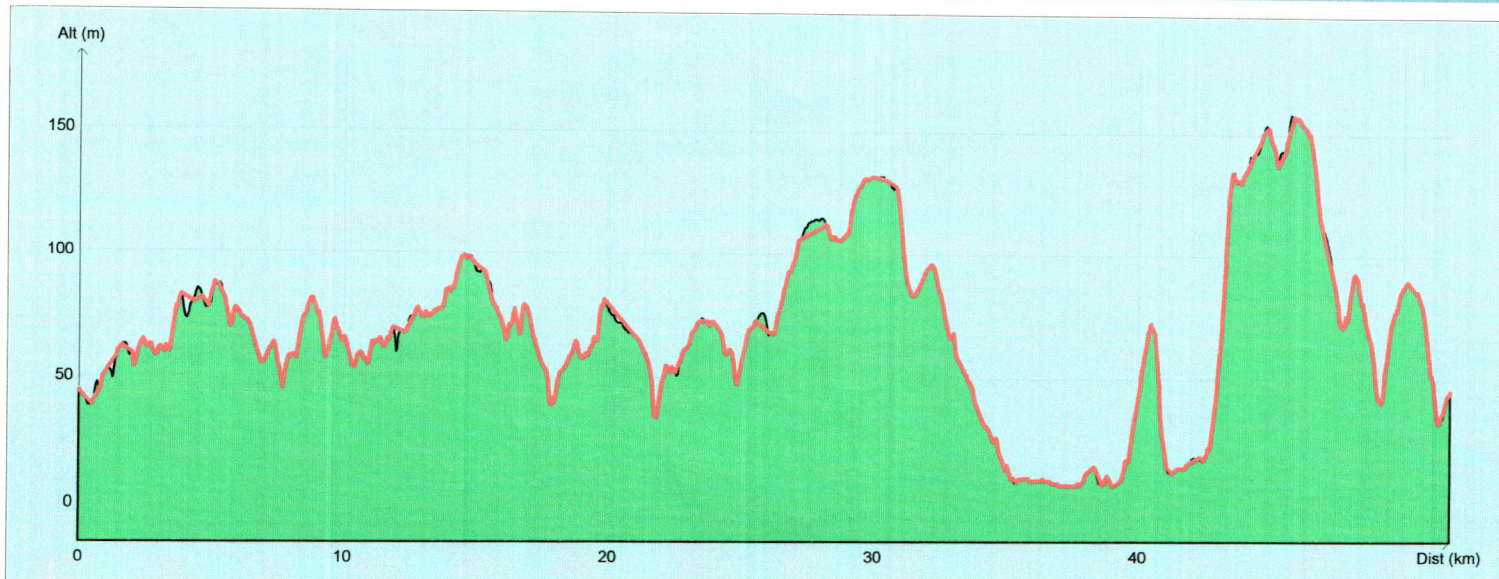
Y Maximum : 157 m

Durée estimée : 02:37:40

Moyenne estimée : 14.6 km/h



Tracé : Baincthun 52 km violet



Copyright IGT

Distance totale : 51.838 km

Montée : 887 m

Descente : 886 m

Y Minimum : 7 m

Y Moyen : 69 m

Y Maximum : 158 m

Durée estimée : 03:31:10

Moyenne estimée : 14.7 km/h

